

FIXHAUS 4



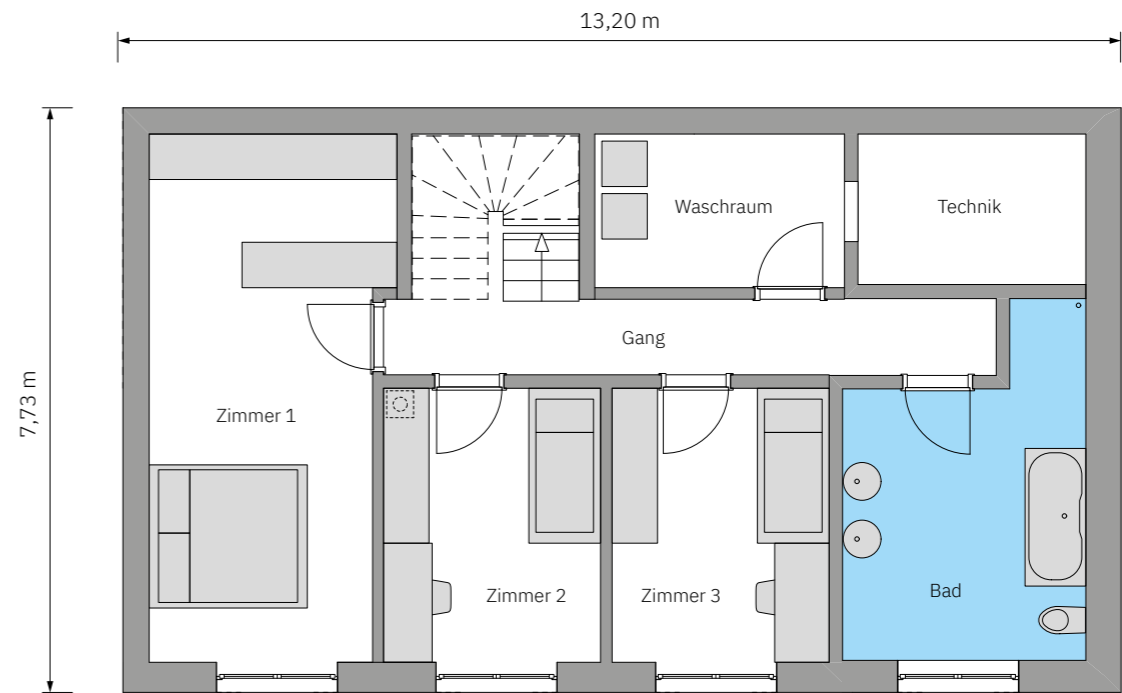
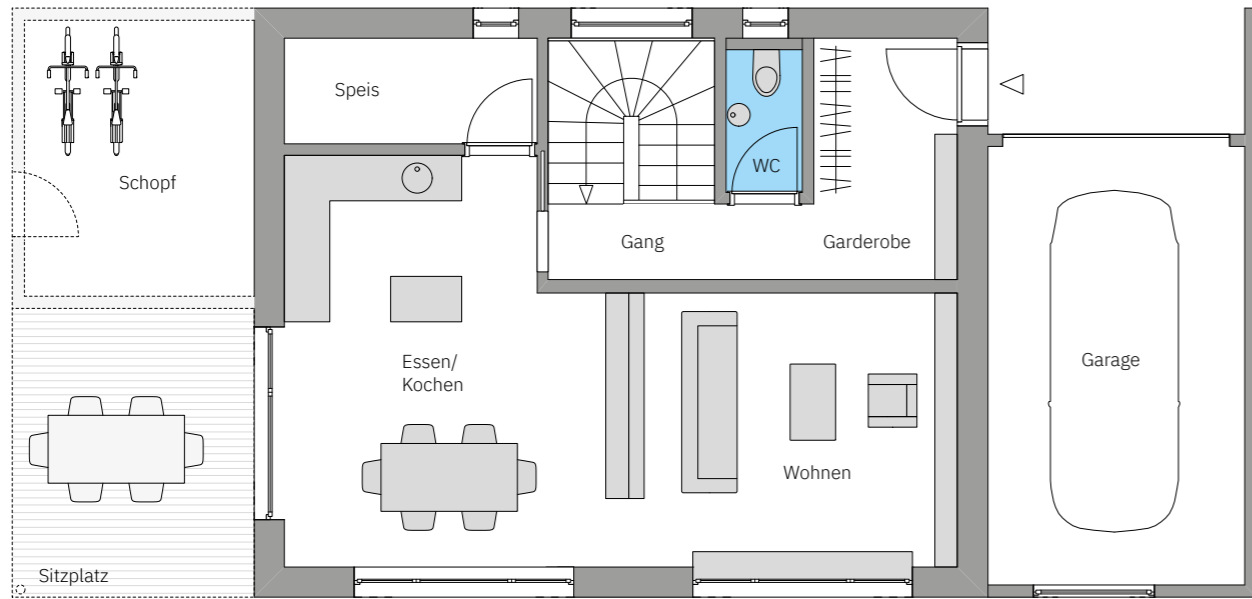
DAS MONTAFONER HOLZHAUS

FRITZ
H O L Z B A U



ERDGESCHOSS

UNTERGESCHOSS



ERDGESCHOSS 54,7 m²

Garderobe/Gang	9,6 m ²
WC	2,1 m ²
Essen/Kochen	22,0 m ²
Speis	4,7 m ²
Wohnen	16,3 m ²



UNTERGESCHOSS 62,3 m²

Gang	8,0 m ²
Zimmer 1	21,0 m ²
Zimmer 2	10,4 m ²
Zimmer 3	10,4 m ²
Bad	12,5 m ²
Technik	6,0 m ²
Waschraum	6,6 m ²

GESAMTWOHNNUTZFLÄCHE 117,0 m²

FIXHÄUSER MIT FIXPREISGARANTIE

Fixe Größe, fixe Preise – mit den Fixhäusern von FRITZ Holzbau aus dem Montafon. Das ist die kostengünstige Lösung für Ihre Wohnbaupläne. Unsere durchdachte Planung und die gut koordinierte Ausführung machen dies möglich.

Mit dem Fixhaus-Konzept von FRITZ Holzbau ermöglichen wir leistbares Wohnen in einem traditionellen und schönen Eigenheim von höchster Zimmerer-Qualität. Fix ist hierbei nur der Preis, alle anderen Komponenten können flexibel und ganz nach Ihren Bedürfnissen angepasst werden.



FIXHAUS 4

Fixhäuser machen auch in Hanglage ein gutes Bild, vor allem das Fixhaus 4. Wir zeigen, wie ein Haus zum Fixpreis auch fern der Ebene funktionieren kann: 117 m² Wohnfläche auf zwei Etagen. Im Erdgeschoss befindet sich der Wohn- und Essbereich, der durch die offene Dachstuhlkonstruktion an Geltung gewinnt. Die drei Schlafräume befinden sich im unteren Geschoss mit direktem Zugang ins Freie. Auf dieser Ebene ist auf der Talseite auch das Familienbad angeordnet. Im hinteren Bereich findet sich Platz für den Technikraum und die Waschküche.

Durch die Zufahrt von oben, kann eine Garage/Carport ins Gebäude integriert werden. Auch der Abstellraum und der Sitzplatz bilden durch die Verlängerung der Dachkonstruktion eine Einheit mit dem Hauptgebäude.

Beim Fixhaus 4 gehen wir besonders individuell auf die Situation des Grundstückes in Kombination mit Ihren Bauherrenwünschen ein. Aus diesem Grund erfolgt ein Fixpreisangebot erst nach Abklärung aller Punkte.

WANDAUFBAU

Die Fassade ist in verschiedenen Varianten ausführbar.

Fichtenschalung senkrecht	2,4 cm
Hinterlüftungslatte, 2-fach	6,0 cm
DWD-Platte	1,6 cm
Konstruktionsholz	24,0 cm
Dämmung, Zellulose	24,0 cm
ESB-Platten	1,8 cm
Installationslattung	3,0 cm
Gipskarton 2x12,5 mm	2,5 cm

DACHAUFBAU – GIEBELDACH

Brettstapeldecke Fichte	12,0 cm
Dampfsperre	
Aufdachdämmung N/F	16,0 cm
Unterdachbahn, diffusionsoffen	
Konterlattung	5,0 cm
Dachlattung	3,0 cm
Ziegeleindeckung	
Verblechung in Uginox	

FRITZ HOLZBAU GmbH

Gartenweg 1
A 6781 Bartholomäberg
T +43(0)5556 72748
office@fritz-holzbau.at
www.fritz-holzbau.at

