

## fixe größen, fixe preise

### Haustypen

Wohn-  
nutzfläche

Preis  
Ausbauhaus

Preis  
Schlüsselfertig

typ 1



115 m<sup>2</sup>

€ 151.000,-

€ 258.000,-

typ 2



124 m<sup>2</sup>

€ 166.200,-

€ 288.000,-

typ 3



127 m<sup>2</sup>

€ 175.200,-

€ 292.800,-

*ohne Vordach*

typ 5

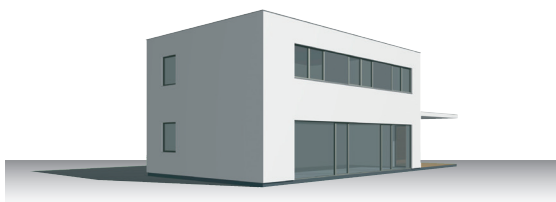


83 m<sup>2</sup>

€ 128.400,-

€ 206.400,-

typ 6



115 m<sup>2</sup>

€ 158.400,-

€ 264.600,-

*Angeführte Preise inkl. MwSt. / Frühjahr 2020*

Das Montafoner Holzhaus

**FRITZ**  
H o l z b a u

## Ausbauhaus

## Schlüsselfertig

### Einreichplanung - Baueingabe

Detailplanung

Energieausweis

**Bauleitung** für die  
angebotenen Gewerke

### Holzbau

Fassade

Gedämmte Aussenwände

Innenwandkonstruktion

Deckentragkonstruktion

Gedämmte, Dachkonstruktion

### Dachdecker, Spengler

Dacheindeckung

inklusive Verblechungen

### Bautischler

Holz/Alu Fenster

mit 3-fach Verglasung

Haustüre

### Sanitäre - Heizung -

### Einrichtungsgegenstände

Heizsystem mit Wärmeverteilung

(Standard-Gasheizung) -

Fußbodenheizung einschließlich

sanitärer Einrichtung laut Grundriss

### Elektroinstallation

Elektroinstallationen

mit Schalter und Dosen

### Trockenbau

Installationslattung

Gipskartonbeplankung

Spachtelarbeiten

### Bodenunterkonstruktion

Heizestrich

inklusive Wärme- und

Trittschalldämmung

### Bodenleger

Bodenbeläge Holzparkett Eiche

### Fliesenleger

Fliesen in den Nassräumen

### Holztreppe mit Geländer EG – OG

### Innentüren

Türen aus Holz

### Malerarbeiten

Malen der Innenbeplankung

(Gipsplatten)

Alle Leistungen werden ab Oberkante Kellerdecke oder Bodenplatte erbracht. Zufahrt mit LKW und Kran muss gewährleistet sein.

Preise ohne Nebengebäude (Carport, Garage, Sitzplatz, evtl. Schopfgebäude) und gültig für den Raum Vorarlberg. Stand Frühjahr 2020.

Gartenweg 1  
A 6781 Bartholomäberg  
T +43(0)5556 72748  
F +43(0)5556 72748 9  
office@fritz-holzbau.at  
www.fritz-holzbau.at

**FRITZ**  
H o l z b a u