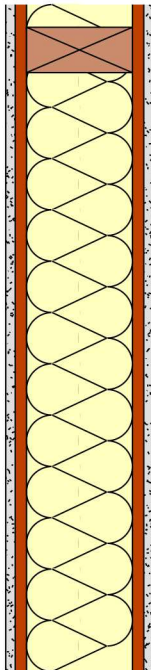


Bauteil: ZW01 Zwischenwand zu konditioniertem Raum

Maßstab 1 : 10

Innen Außen



	Schichtbezeichnung	Dicke [m]	Lambda [W/mK]		
1	Gipskartonplatte	0,013	0,210		
2	OSB-Platte N/K	0,015	0,130		
3	Riegel dazw.		0,120		
	Heralan-TW	0,140	0,041		
4	OSB-Platte N/K	0,015	0,130		
5	Gipskartonplatte	0,013	0,210		
Dicke des Bauteils [m]		0,195			
Zusammengesetzter Bauteil - 1 inhomogene Schicht			(Berechnung nach ÖNORM EN ISO 6946)		
<u>Riegel:</u>	<u>Achsabstand [m]:</u>	0,600	<u>Breite [m]:</u>	0,060	<u>Dicke [m]:</u> 0,140 $R_{si} + R_{se} = 0,260$
Oberer Grenzwert: $R_{To} = 3,5724$		Unterer Grenzwert: $R_{Tu} = 3,4728$		$R_T = 3,5226$ [m²K/W]	
Wärmedurchgangskoeffizient			$U = 1 / R_T$		0,284 [W/m²K]