

Wandaufbau

Außenfassade ist mit MAX-Platten, mit Lärchenschalung oder auch mit Putzfassade möglich.

MAX-Platten in RAL-Farbtönen	0,6 cm
Hinterlüftungslatte	3,0 cm
DWD-Platte	1,6 cm
Konstruktion	20,0 cm
Dämmung	20,0 cm
OSB-Platten	1,8 cm
Installationslattung	3,0 cm
Gipskarton 2 x 12,5 mm	2,5 cm
verspachtelt, malfertig	

Dachaufbau

Fi. 3-S Platten	1,9 cm
Konstruktion	24,0 cm
Dämmung	24,0 cm
DWD-Platte	1,6 cm
Weichfaser-Dämmplatte	4,0 cm
Unterdachbahn Konterlattung	6,0 cm
Dachlattung	3,0 cm
Eternit-Eindeckung	
Verblechung in Reinzink/Uginox	

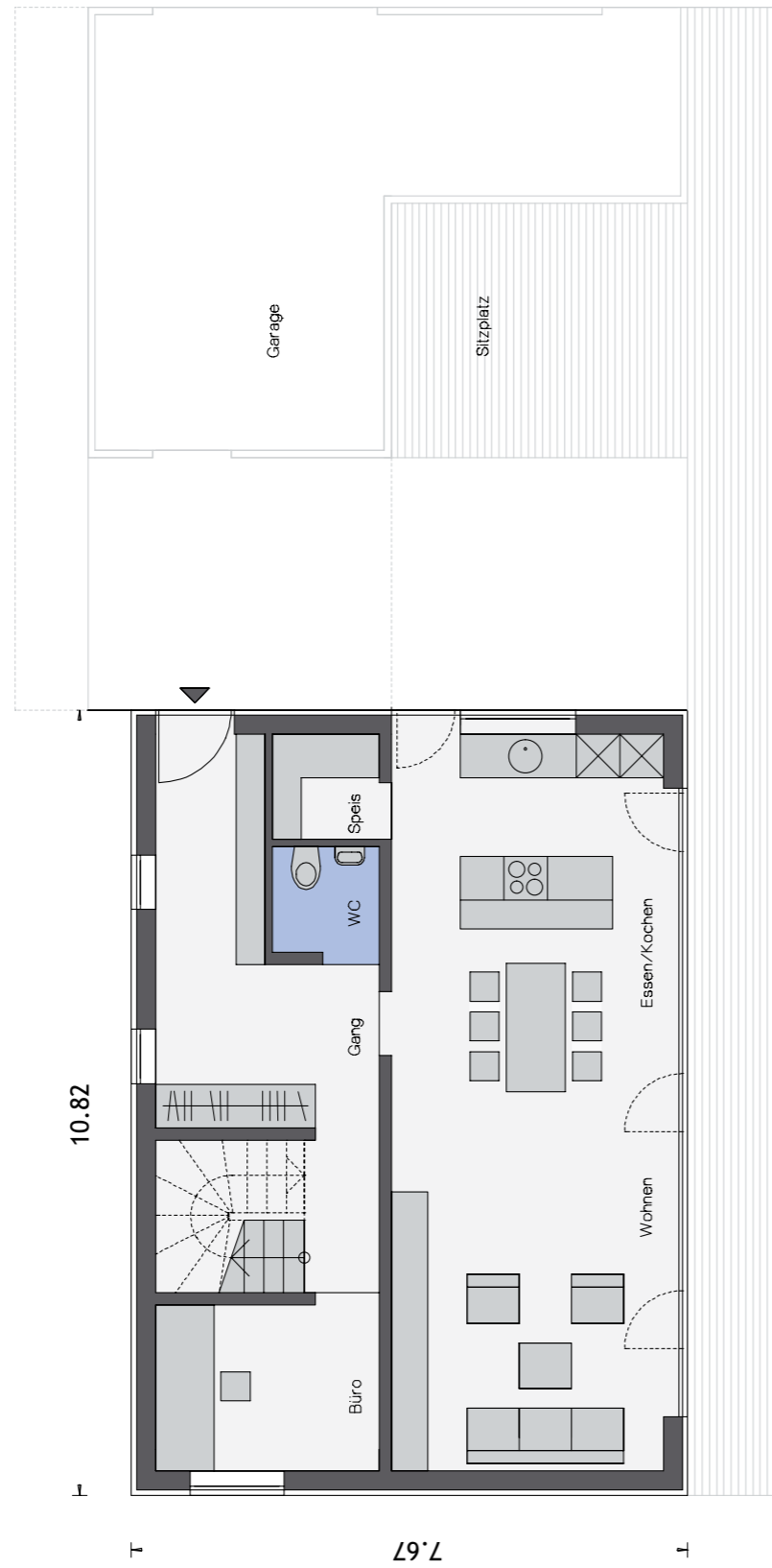
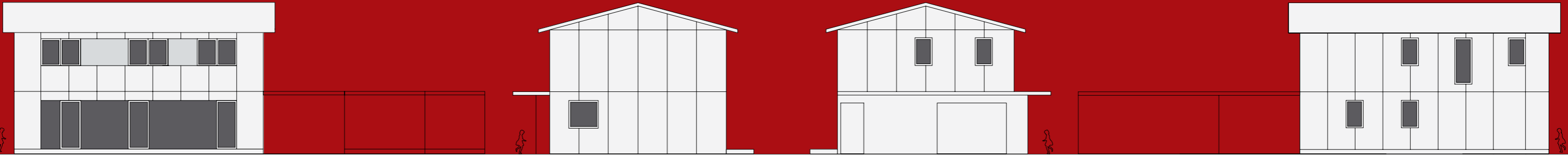
Entwurfsgedanke

Unser Fixhaus 4 ist aufgrund mehrerer Kundenwünsche, eine Grundriss-Variante zu Fixhaus 2. Der Wohnbereich wurde ebenfalls im Erdgeschoss südseitig ausgerichtet, mit viel Helligkeit und großen Glasfronten. Als Fassadenmaterial wird bei diesem Haustyp eine pflegeleichte MAX-Fassade verwendet.



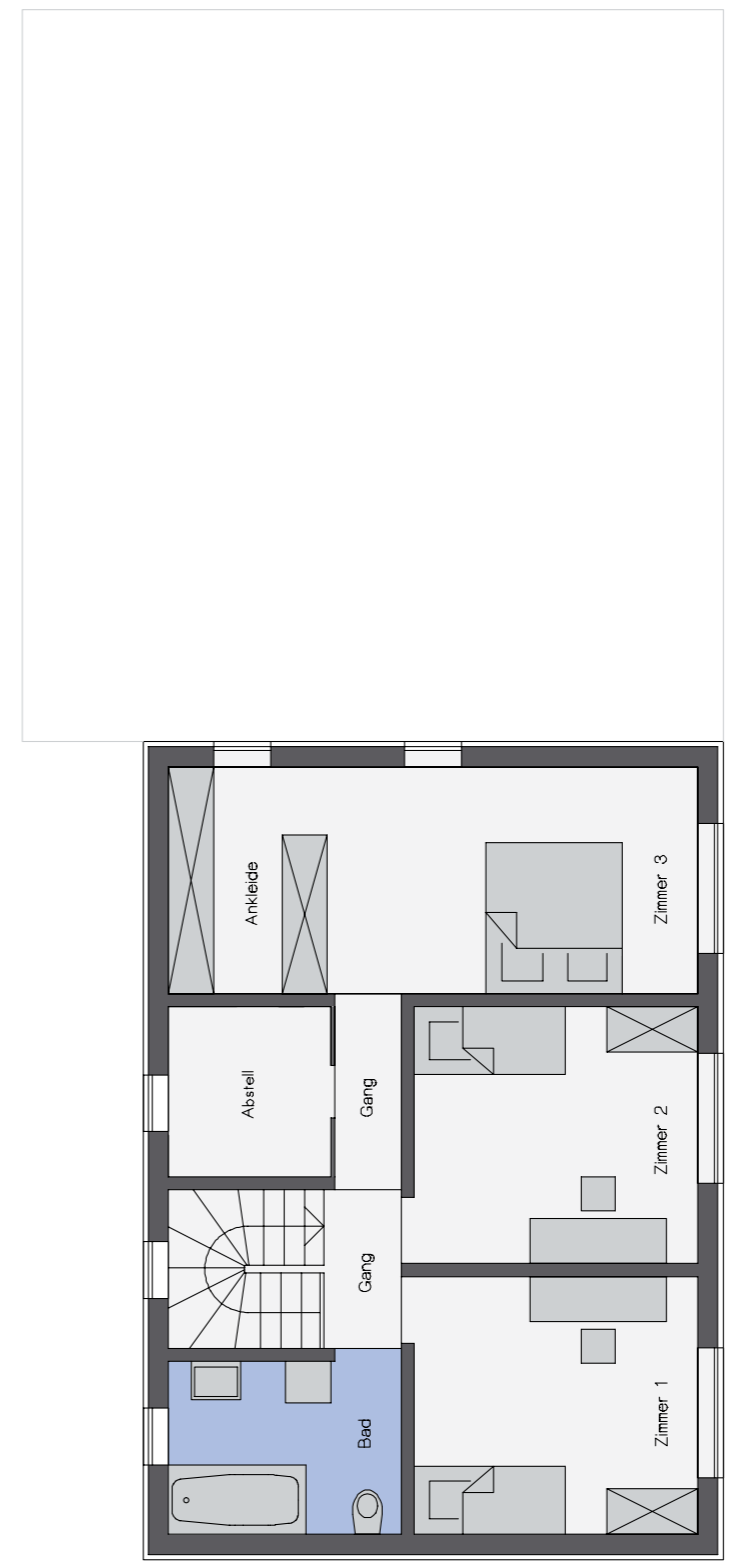
Referenzen ihres Zimmermeisters





Erdgeschoss 63.40 m²

Gang	14.04 m ²
Büro	7.04 m ²
Wohnen	14.42 m ²
Kochen/Essen	23.64 m ²
Speis	2.13 m ²
WC	2.13 m ²



Obergeschoss 62.77 m²

Gang	2.14 m ²
Bad	6.89 m ²
Zimmer 1	12.79 m ²
Zimmer 2	12.75 m ²
Zimmer 3	14.40 m ²
Ankleide	6.60 m ²
Abstell	4.80 m ²

Gesamtwohn-nutzfläche 126.17 m²

Grundrisse
im Maßstab
1:100