

### Wandaufbau

Außenfassade mit Lärchenschalung, auch mit Max-Platten oder Putzfassade möglich

Lärchenschalung horizontal	2,0 cm
Hinterlüftungslatte	3,0 cm
DWD-Platte	1,6 cm
Konstruktion	20,0 cm
Dämmung	20,0 cm
OSB-Platten	1,8 cm
Installationslattung	3,0 cm
Gipskarton 2 x 12,5 mm	2,5 cm
verspachtelt, malfertig	

### Dachaufbau

Fi. 3-S Platten	1,9 cm
Konstruktion	24,0 cm
Dämmung	24,0 cm
DWD-Platte	1,6 cm
Weichfaser-Dämmplatte	4,0 cm
Unterdachbahn Konterlattung	6,0 cm
Dachlattung	3,0 cm
Eternit-Eindeckung	
Verblechung in Reinzink/Uginox	

### Entwurfsgedanke

Unser Fixhaus 2 zählt zum beliebtesten unserer Fixhaus-Typen. Wir haben dieses Einfamilienwohnhaus bisher mit unterschiedlichsten Grundriss-Einteilungen auf Wunsch auch mit vier Schlafzimmern erbaut.

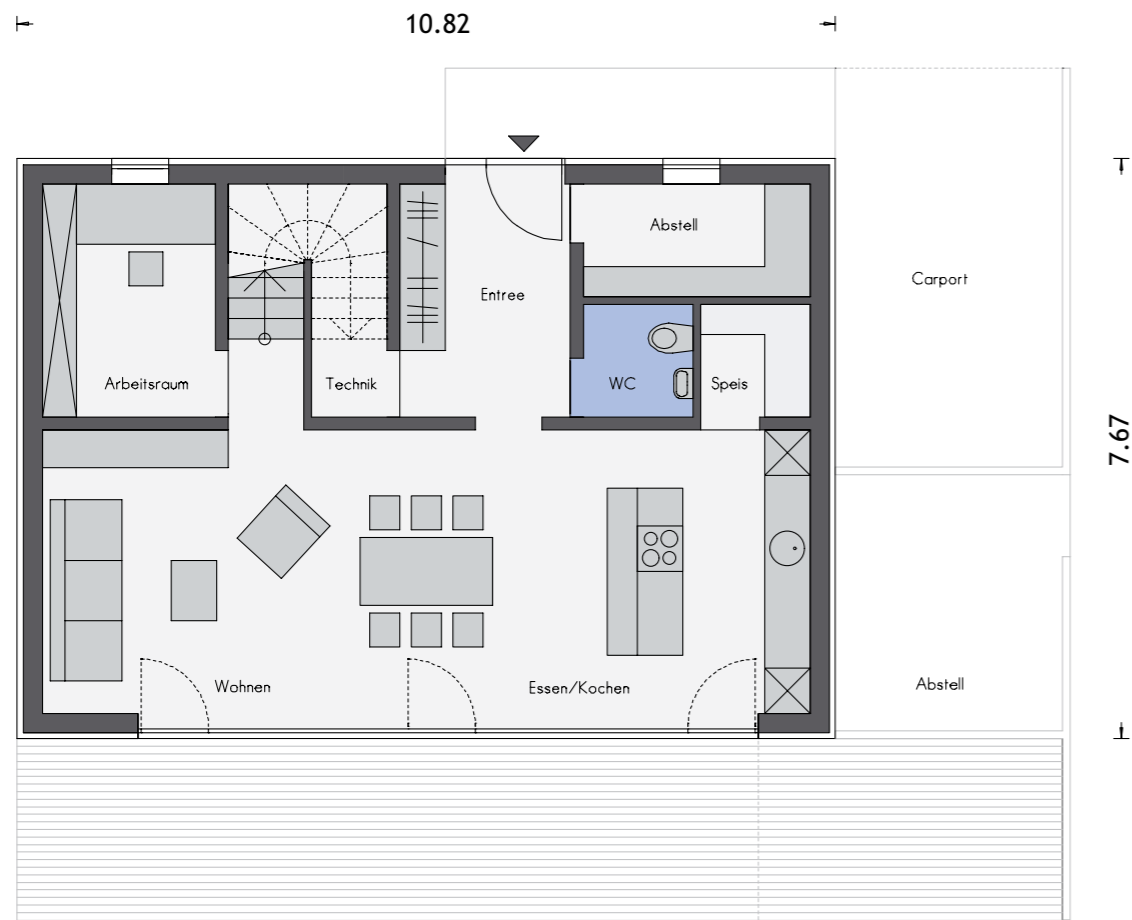
Der gesamte Wohn- und Schlafbereich wurde bei diesem Fixhaus südseitig ausgerichtet, die großen Glasfronten bringen viel Helligkeit in den Wohnbereich. Eine Abtrennung zwischen dem großzügigen Koch- Essbereich und Wohnzimmer ist ohne weiteres möglich. Sollte keine Unterkellerung geplant sein, so kann die Technik unter der Treppe oder in einem zusätzlich geplanten Abstellraum untergebracht werden. Die Dachform ist ebenso variabel wie die Fassadengestaltung, ob Satteldach oder Flachdach - der Kunde kann selbst entscheiden.

Ein hochwertiges Zimmermeisterhaus - und finanzierbares Eigenheim.



### Referenzen ihres Zimmermeisters





**Erdgeschoss 62.88 m<sup>2</sup>**

Entree	6.80 m <sup>2</sup>
WC	2.20 m <sup>2</sup>
Technik	0.98 m <sup>2</sup>
Arbeitsraum	7.00 m <sup>2</sup>
Abstell	4.50 m <sup>2</sup>
Speis	2.20 m <sup>2</sup>
Wohnen/Essen	39.20 m <sup>2</sup>
Abstell	4.47 m <sup>2</sup>



**Obergeschoss 61.12 m<sup>2</sup>**

Gang	1.52 m <sup>2</sup>
Zimmer 1	13.20 m <sup>2</sup>
Zimmer 2	13.20 m <sup>2</sup>
Zimmer 3	21.30 m <sup>2</sup>
Abstell	4.90 m <sup>2</sup>
Bad	7.00 m <sup>2</sup>

**Gesamtwohn-  
nutzfläche  
124.00 m<sup>2</sup>**

Grundrisse  
im Maßstab  
1:100