

Wandaufbau

Die Fassade ist in verschiedenen Varianten z.B. mit Lärchenschalung, Max-Platten oder Putzfassade ausführbar

Lärchenschalung horizontal	2,0 cm
Hinterlüftungslatte	3,0 cm
DWD-Platte	1,6 cm
Konstruktion	20,0 cm
Dämmung	20,0 cm
OSB-Platten	1,8 cm
Installationslattung	3,0 cm
Gipskarton 2 x 12,5 mm	2,5 cm
verspachtelt, malfertig	

Dachaufbau - Flachdach (auch Giebeldach möglich)

verleimte Brettstapeldecke	12,0 cm
Dampfsperre	
Dämmung mit Gefälle	20,0 cm
Folienabdeckung	
Kiesschüttung	
Verblechung in Reinzink	

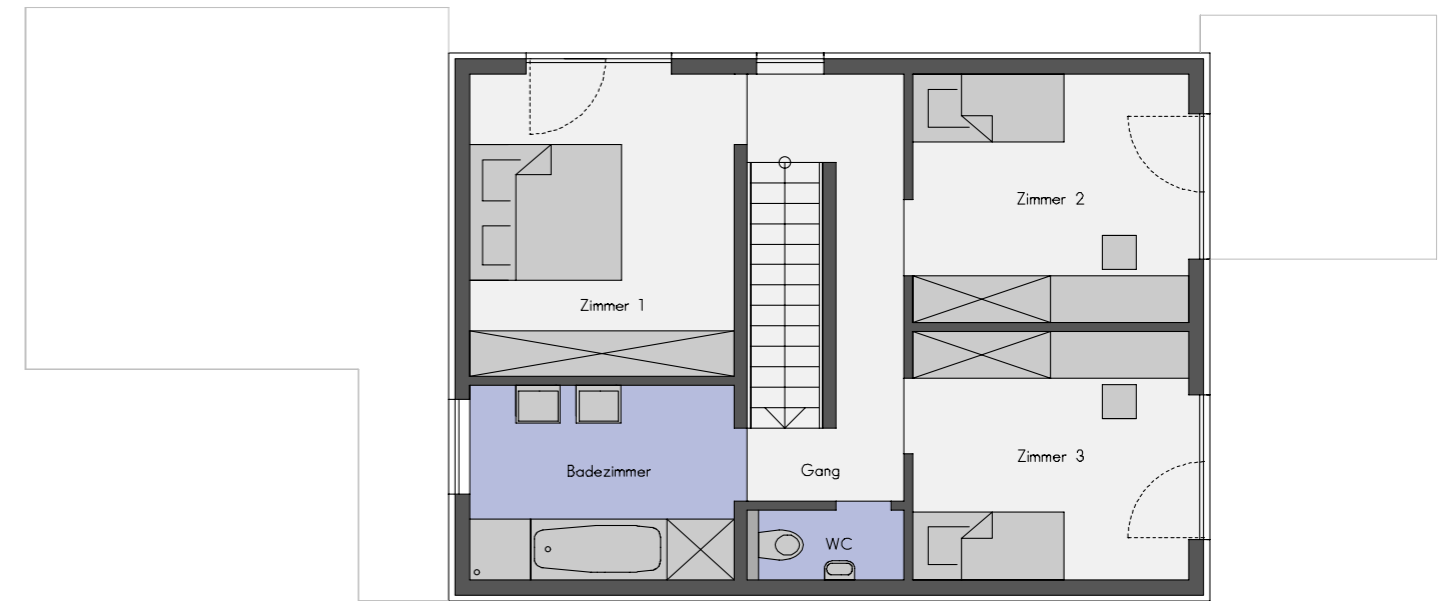
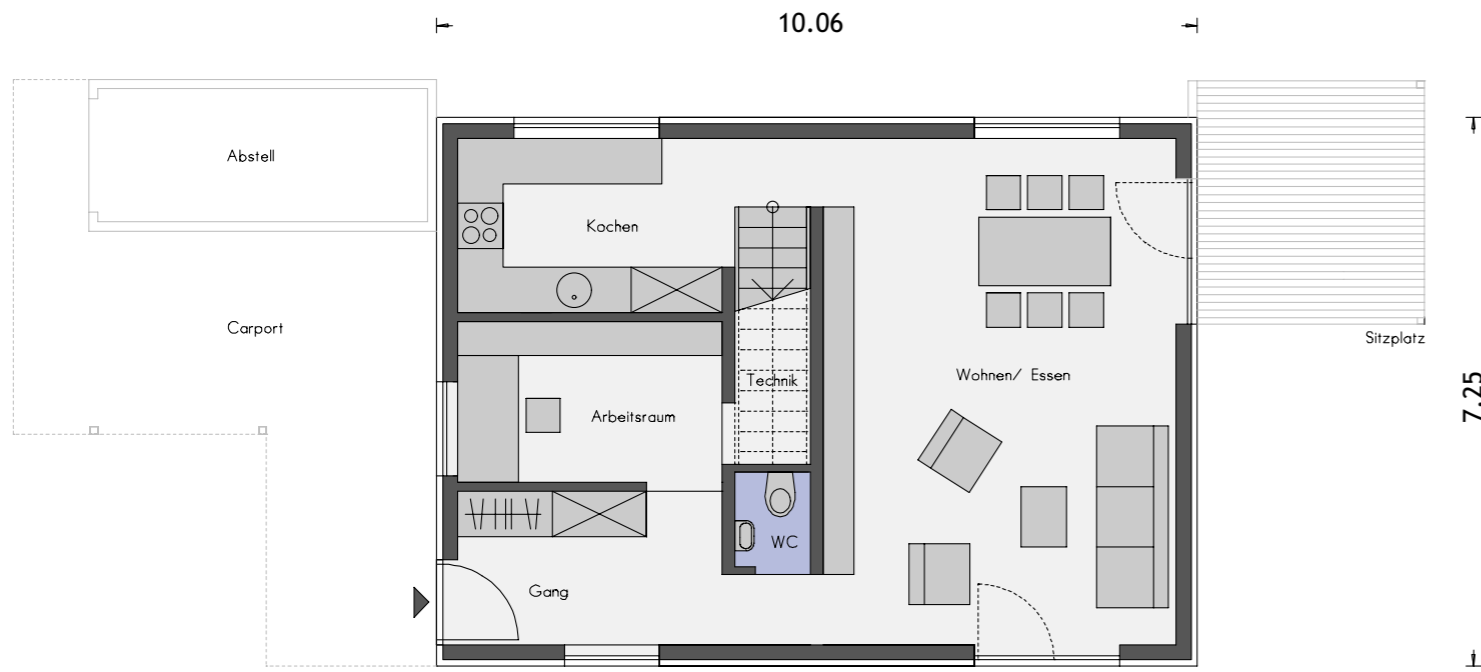
Das Fixhaus VERTECU wirkt nur äußerlich klein, bietet aber mit seinen 115 m² Wohnnutzfläche jeden erdenklichen Wohnkomfort. Der Kundenwunsch nach einem finanzier-baren Eigenheim - war unser Entwurfsgedanke - denn durch überlegte Planung, optimierte Ausführung konnte ein interessantes Preisniveau erreicht werden. Es ist ein ideales Haus für junge Familien - kurz gesagt - das finanzierbare Eigenheim.

Architekt Mag.arch. Jörg Tiefenthaler, Feldkirch



Referenzen ihres Zimmermeisters





Erdgeschoss 58.82 m²

Gang	8.60 m ²
WC	1.27 m ²
Technik	0.98 m ²
Arbeitsraum	7.43 m ²
Kochen	8.07 m ²
Wohnen/Essen	32.47 m ²

Obergeschoss 56.18 m²

Gang	7.51 m ²
Zimmer 1	13.98 m ²
Zimmer 2	11.97 m ²
Zimmer 3	11.97 m ²
WC	1.77 m ²
Badezimmer	8.98 m ²

**Gesamtwohn-
nutzfläche
115.00 m²**

Grundrisse
im Maßstab
1:100