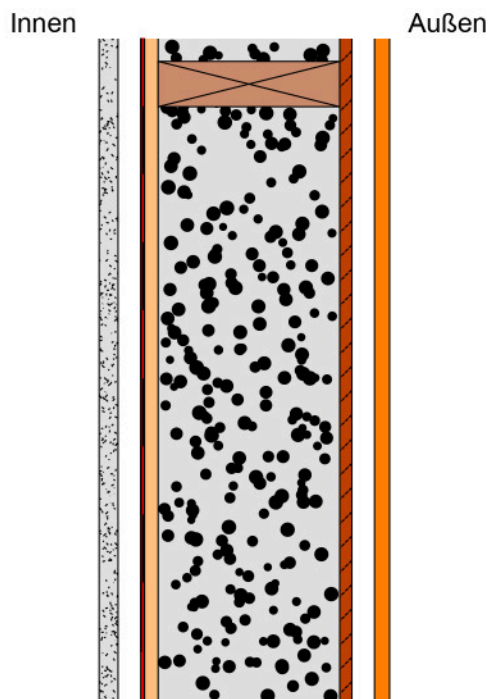


Standard Außenwand mit horizontaler Schalung

Bauteil: AW02 Außenwand hinterlüftet

Maßstab 1 : 10



	Schichtbezeichnung	Dicke [m]	Lambda [W/mK]		
1	Gipskartonplatte 2-fach	0,025	0,210		
2	Installationslattung Luft steh., W-Fluss	0,030	0,200		
3	ISOCELL ÖKO-NATUR Dampfbremse	0,0002	0,170		
4	EGGER EUROSTRAND® OSB 4 Top CE	0,018	0,130		
5	Riegel dazw. ISOCELL Zellulosefaserdämmstoff	0,240	0,039		
6	AGEPAN THD N+F 230	0,016	0,055		
7	Hinterlüftungslattung Vertikal *	0,030	0,200		
8	Aussenschalung Lärche *	0,020	0,120		
Dicke des Bauteils [m]		0,329			
Zusammengesetzter Bauteil - 1 inhomogene Schicht (Berechnung nach ÖNORM EN ISO 6946)					
Riegel:		Achsabstand [m]: 0,680	Breite [m]: 0,060	Dicke [m]: 0,240	$R_{si} + R_{se} = 0,260$
Oberer Grenzwert: $R_{To} = 6,3299$				Unterer Grenzwert: $R_{Tu} = 6,1607$	
Wärmedurchgangskoeffizient				$R_T = 6,2453 \text{ [m}^2\text{K/W]}$	
$U = 1 / R_T$				0,160 [W/m²K]	

*... diese Schicht zählt nicht zur Berechnung